

版本

A/2

REV

REVISIONS REC

DATE

A/1

柱子高度尺寸 \textcircled{F} 由0.5MM改为0.9MM。

2012/08/30

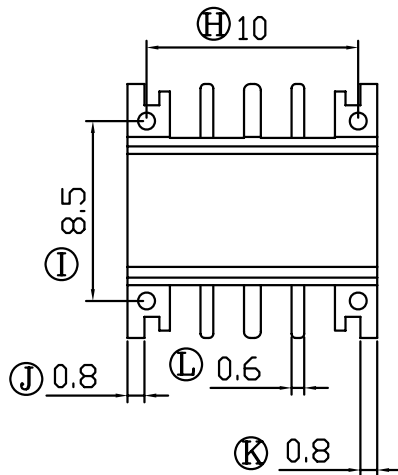
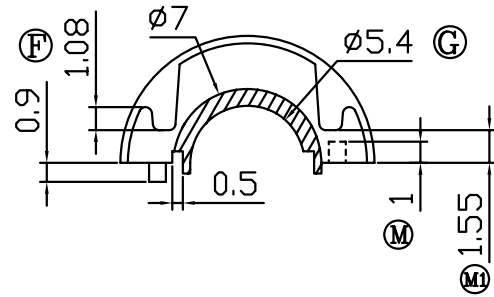
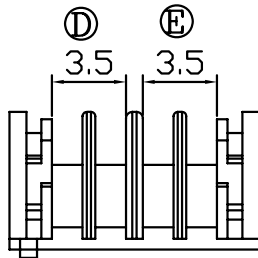
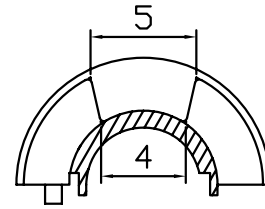
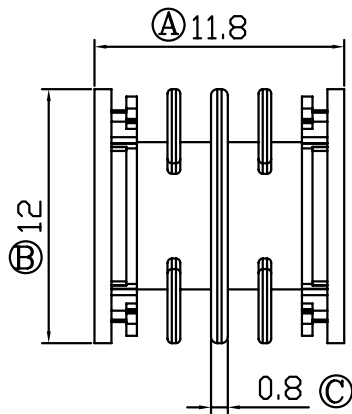
沉孔深度尺寸 \textcircled{M} 由0.5MM改为1.0MM。
因沉孔加深，保证顶部胶厚0.35MM，
由1.05MM改为1.35MM。

2012/08/30

A/2

 \textcircled{M} 1.35改为1.55

2013/03/26



注：“★”为重点尺寸，未注R角为0.3



深圳市搏思康电子有限公司
SHENZHEN BOSCOM ELECTRONICS CO.,LTD

型号
MODEL NAME

产品编号
DRAWING NO

FTR-17 胶芯 (4SEC)

B-1704-2

ADDRESS

深圳市观澜街道石马径社区君新路
石三工业区146号

MATERIAL

PBT (WHITE)

PIN
MATERIAL

CP WIRE

SCALE

FIT

TOLERANCE

TELEPHONE

0755-28032969 28032970 28032971

DRWING

ZOU 13/12/2012

0<L<4 ±0.10
4≤L≤16 ±0.20 壁厚: ±0.10
16以上 ±0.30 PIN径: ±0.05

FAX

0755-28032965

DESIGNED

邹上峰

APPROVED

李德永