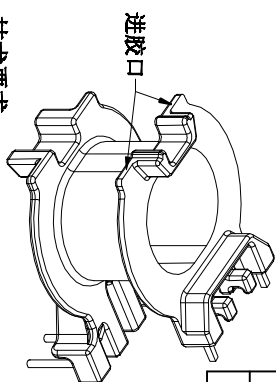
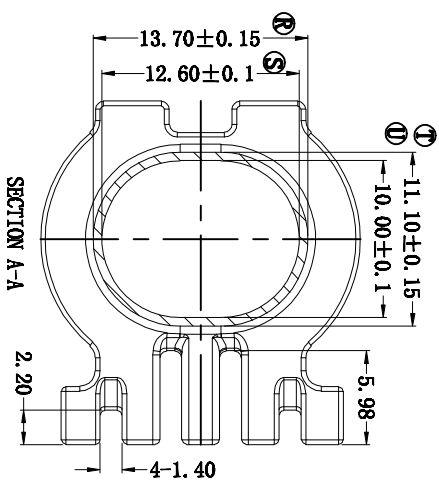
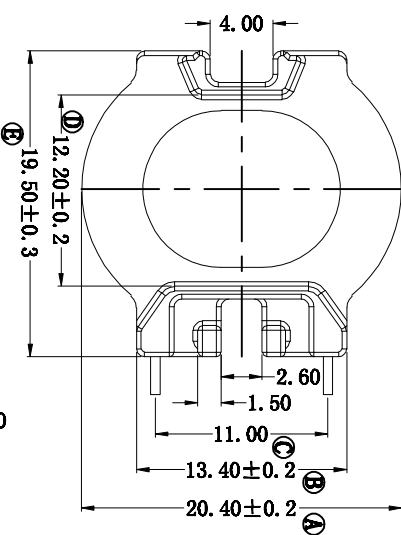
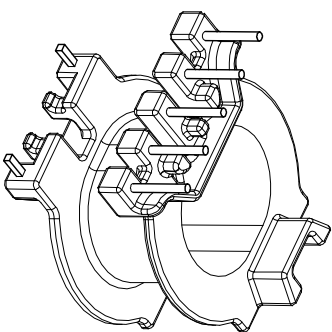
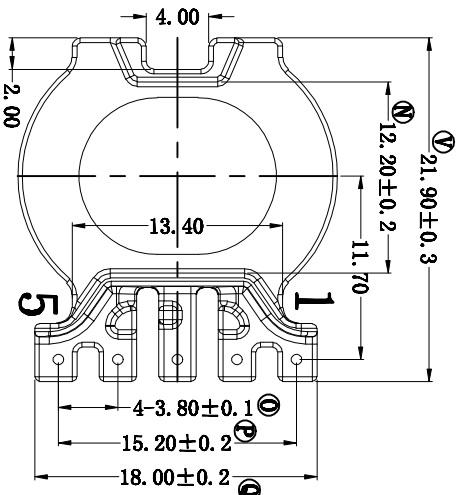
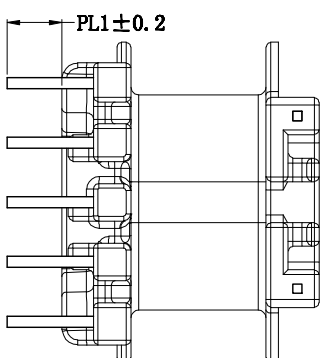
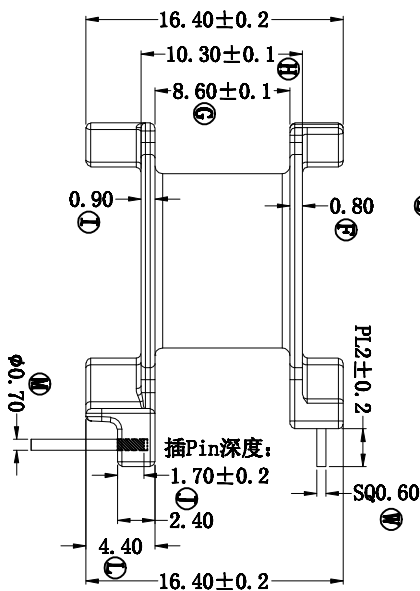


版本	A/O	REV.	REVISIONS REC.	DATE



技术要求:

1. 骨架材质: 电木材, UL94V-0, 符合ROHS/HF要求; PIN端子使用CP线材, 表面镀镍底后镀锡处理,PIN脚需有至少2道咬花;
2. 骨架上应标示供应商编码, 模穴号, 并确定标示位置;
3. 标注尺寸为重点检查尺寸, 未标注公差请按“CLASS B执行”, 未标注的尺寸和未反映的结构参照3D图档;
4. 骨架外观无毛边、错位、裂纹、破损、缺料等不良现象;
5. PIN脚不允许歪斜、压花外露、漏铜、反向、插裂、穿孔、颈部打裂、打碎、氧化(发黑)等不良现象;
6. 测试电流为0.5mA, 测试电压为5KVac;
7. 骨架强度大于2.5KGF (任意位置);
8. 底部pin拉力不小于 1.5 KGF, 焊锡后不小于2.0KGF. 顶部pin拉力不小于 2.1.0KGF, 焊后不小于1.2KGF;
9. 将骨架置于温度450±10℃ (PBT料 380±10℃) 锡炉中3-5秒取出, 如产品无出现裂痕沾锡渣、无严重变形(变形间隙为0.2mm以上)、无炸裂现象等, 视为合格, 反之视为次品或不合格品;
10. 将产品PIN端置于温度450±10℃锡炉中3-5秒取出, 产品无出现裂痕、裂PIN、PIN针光亮(无发黑或黑斑现象)即为良品, 反之视为次品;
11. 以尖嘴钳夹住PIN来回弯折90度, (L型PIN为45度) 至少两次不可折断或折裂;
12. 骨架跌落测试: 将骨架置于离地面(水泥地板)1.2米高自由垂直下落, 上下左右前后六面各2次; 共12次, 骨架要保持完好不可有破损断裂或有裂痕;
13. 骨架用250g的钢球从0.2m处跌落撞击, 骨架要保持完好不可有破损断裂或有裂痕; (注: 适用于塑胶材质骨架)
14. 未注圆角参考3D图档。



<p style="text-align: center;">深圳市博思康电子有限公司 SHEZHEN BOSCUM ELECTRONICS CO., LTD ADDRESS: 深圳市龙华区观澜街道牛湖社区君新路164号 TELEPHONE: 0755-29673660 29673519</p>		<p style="text-align: center;">型号 MODEL NAME AT023_7(5+2P)</p>	<p style="text-align: center;">产品编号 DRAWING NO B-2317</p>
<p style="text-align: center;">广东博思远科技有限公司 Guangdong Bosyuan Technology Co., Ltd ADDRESS: 河源市高新区富民工业园A区联体厂房A栋博思 TELEPHONE: 0762-2820657 2820658 2820659 2820660</p>		<p style="text-align: center;">材料 MATERIAL 电木</p>	<p style="text-align: center;">PIN MATERIAL CP WIRE TOLERANCE</p>
<p style="text-align: center;">DRAWING SCALE 30/05/2022</p>		<p style="text-align: center;">FIT 庄永葵</p>	<p style="text-align: center;">0<L≤4 ±0.10 4<L≤16 ±0.20 16<L≤63 ±0.30 Plate ±0.05</p>
<p style="text-align: center;">DESIGNED APPROVED</p>			